

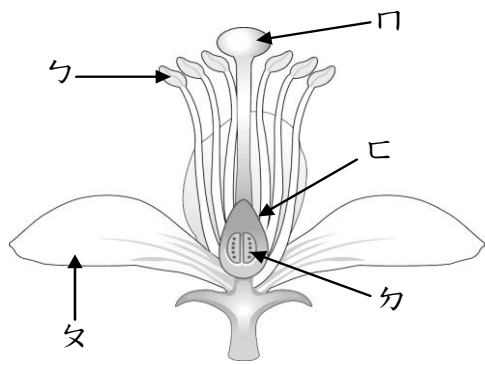
屏東縣恆春國小 107 學年度上學期第二次定期評量

領域：自然與生活科技 五年【 】班【 】號 姓名：【 】

題組一、

阿草十分熱愛大自然，經常到野外採集植物做研究並分享他的發現，以下是他的研究結果：

※植物編號 A：有明顯的花朵構造，它與下圖橘子花的構造相似，授粉後，成熟植物體中的甲部位會發育成果實，而乙部位則會發育成種子。



請將圖中適當的代號填在()裡：(每格 2 分)

(1) 昆蟲採蜜時會沾到()部位的花粉，傳到雌蕊的()部位，而達到幫忙傳粉的目的。

(2) 植物編號 A 的甲部位和()部位的功能相同。

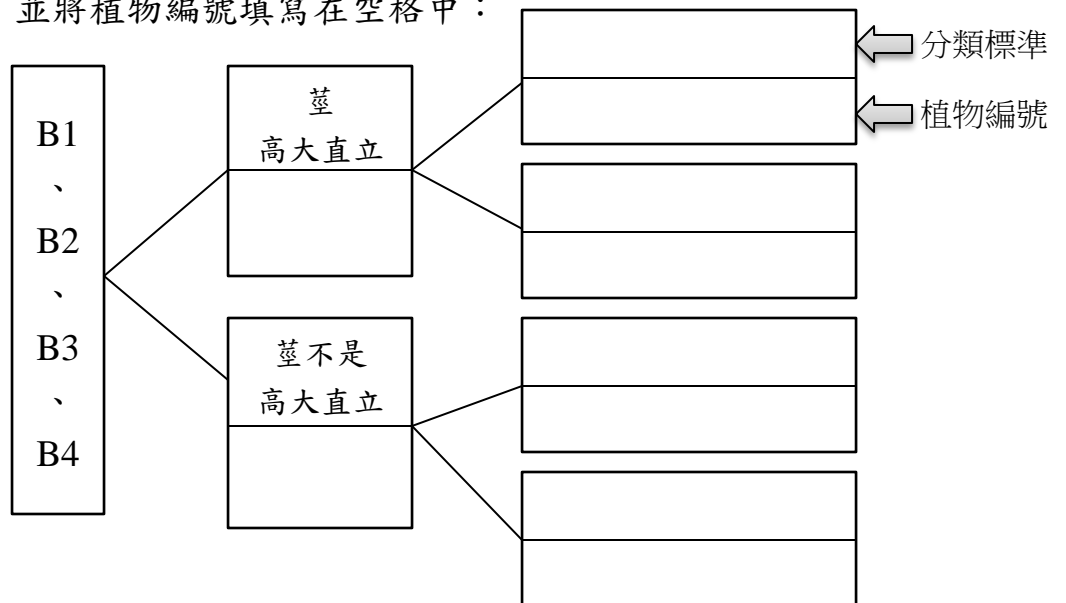
(3) 植物編號 A 的乙部位和()部位的功能相同。

※植物編號 B1、B2、B3、B4 的特性如表 (一) 所示：(每格 4 分，除植物編號為一格 2 分)

表 (一)

	莖的外形	花的顏色	繁殖方式
B1	高大直立	X	利用孢子繁殖
B2	柔軟，會纏繞於其他物品上	紫色	利用種子繁殖
B3	高大直立	白色	利用種子繁殖
B4	柔軟，匍匐在地面上	白色	利用種子繁殖

請透過表(一)，利用二分法將植物 B1、B2、B3、B4 分類，並將植物編號填寫在空格中：

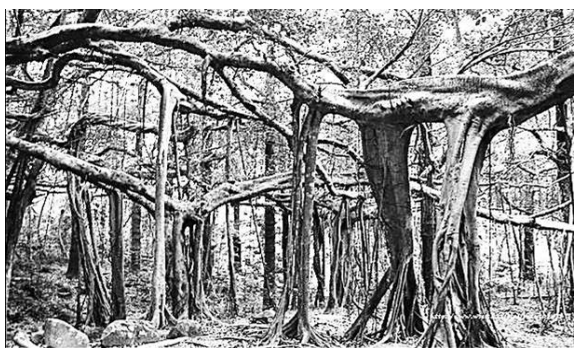


題組二、(每題 2 分)

小賢老師帶著班級學生到墾丁森林遊樂區校外教學，他們在園內發現了很多新奇植物，請依題意回答問題：

(1) 一開始他們來到白榕園，看到白榕有許多粗細不一的枝條垂下來，甚至連接到地面(如圖)，廷大說這是榕樹的根，但其他同學也有不同的看法，以下的說法，你覺得哪些是正確的？

請在()裡打√，錯誤的打×：



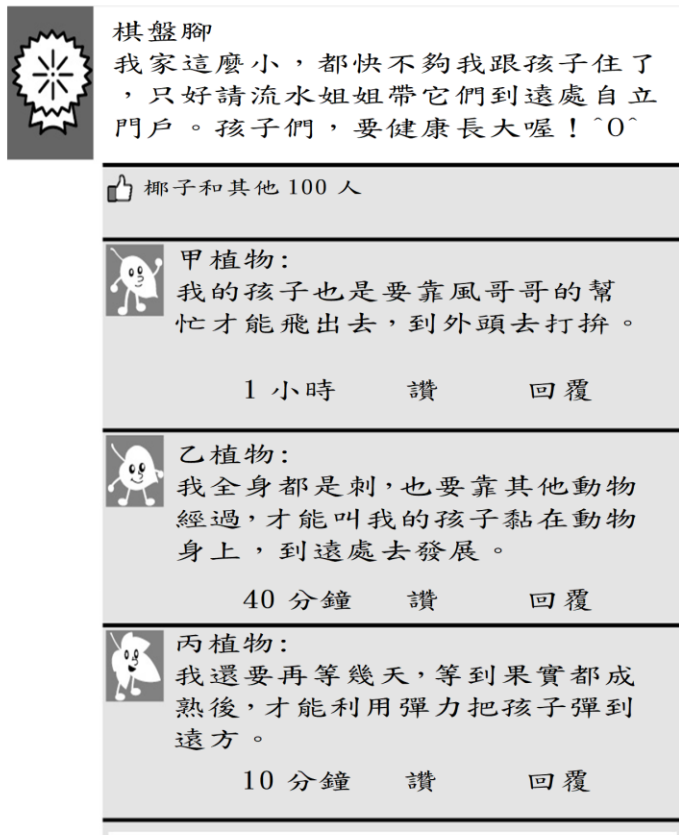
- () ① 廷大：細細的枝條是白榕的氣生根，用來吸收空氣中的水分。
- () ② 亮亮：那些長到地面又粗粗的根是支撐白榕的支撐根。
- () ③ 阿蘇：這些枝條都不是根，是支撐白榕的莖。
- () ④ 小玉：這些是板根，用來增加固著力及呼吸面積。

(2) 接著他們聽了導覽，發現植物為了適應環境，會發展出不同型態的根、莖、葉。

檢視以下解說，正確的請在()裡打√，錯誤的打×：

- () ① 葉子會蒸散水分，也能製造養分。
- () ② 莖會輸送水分，也會吸收土壤中的水分。
- () ③ 仙人掌的肉質莖可以減少水分散失。
- () ④ 聖誕紅的紅葉可以吸引昆蟲傳粉。
- () ⑤ 捕蠅草跟豬籠草的變形葉，可以誘捕昆蟲。
- () ⑥ 吊蘭的走莖可以長出另一株新的植物。

題組三、下圖是棋盤腳的臉書畫面，請看圖回答問題：(1~4 每題 3 分，第 5 題每項 4 分)



棋盤腳
我家這麼小，都快不夠我跟孩子住了，只好請流水姐姐帶它們到遠處自立門戶。孩子們，要健康長大喔！^0^

👍 椰子和其他 100 人

甲植物：
我的孩子也是要靠風哥哥的幫忙才能飛出去，到外頭去打拚。
1 小時 讚 回覆

乙植物：
我全身都是刺，也要靠其他動物經過，才能叫我的孩子黏在動物身上，到遠處去發展。
40 分鐘 讚 回覆

丙植物：
我還要再等幾天，等到果實都成熟後，才能利用彈力把孩子彈到遠方。
10 分鐘 讚 回覆

- (1)由文中可知，棋盤腳是利用什麼方法散播果實、種子？
答：()。
- (2)甲植物的果實上有什麼，會隨風飄散，散播種子？
答：()。
- (3)依據甲、乙、丙三種植物的回文，誰可能是非洲鳳仙花？答：()。
- (4)乙植物被列為臺灣二十危害力最高的外來入侵種植物之一，它可能是誰？(填代號)
a. 銀膠菊 b. 小花蔓澤蘭 c. 大花咸豐草 答：()
- (5)外來入侵種對臺灣本地原生物種帶來可怕的威脅，破壞了生態的平衡，是什麼原因造成的呢？請寫出兩項。
答：()。
()。

題組四、閱讀文章並回答問題：(每題 2 分)

★過溝菜蕨，俗稱過山貓、過溝菜、過貓菜和山鳳尾等。一般種植於陰溼、水多的溝邊、厝邊等陰涼地點，其嫩莖和葉細嫩翠綠且纖維少，是大眾喜愛的野菜之一。過溝菜蕨和一般羊齒類相似，孢子囊呈群線形、褐色、沿葉緣斜生。

- () (1)根據文章所述，過溝菜蕨是屬於哪一種植物？①開花植物②蕨類植物③裸子植物④被子植物。
() (2)關於過溝菜蕨的敘述，何者正確？①會開花②利用水力幫忙授粉③有種子
④喜好生長在潮溼的地方。

★近年來常有多肉植物盆栽的裝飾，而多肉植物是一群具有特殊形態的植物通稱，它們的根、莖或葉等特別肥大能貯存大量水分且耐旱。廣義來說，仙人掌應包含在多肉植物內，而常見的蘆薈、石蓮花、綠珊瑚等也是屬於多肉植物。多肉植物生長於沙漠、降雨稀少或土壤水分稀少之岩礫處。它們除了用種子繁殖以外、也可以用葉、莖、根、側芽等營養器官或用帶根的小植株分株繁殖。

- () (1)下列哪一種是屬於多肉植物的特徵？①葉子可以變色②葉子可以貯存大量的水分③莖不明顯
④不會開花。
() (2)下列描述可能是多肉植物？①葉子有很多尖刺②葉子有絨毛③葉子肥厚④葉子背面有孢子囊群。
() (3)除了利用種子繁殖之外，石蓮花的其他部位也可以進行繁殖，哪種植物與它相似，利用一樣部位進行繁殖？①馬鈴薯②落地生根③萬年青④空心菜。

題組五、氧氣大小事，你知道了多少？請選出正確答案。(每題 2 分)

- () (1)點燃三根大小相同的蠟燭後，分別用大、中、小不同的杯子罩住。請問哪個燭火最慢熄滅？
①小杯子內 ②中杯子內 ③大杯子內 ④同時熄滅。
() (2)為什麼在強風助長下，火災現場火勢會一發不可收拾？①強風可以增加物體燃燒的溫度②強風可以增加可燃物③強風可以降低物體的燃點④強風可以讓空氣對流，氧氣容易進入。
() (3)登高山時，可能會因為空氣稀薄而產生高山症，此時可以利用什麼氣體來減緩症狀？
①二氧化碳 ②氮氣 ③氫氣 ④氧氣。
() (4)將點燃的線香放入某氣體中，結果線香燒得更旺盛了，這個氣體是？
①氮氣 ②二氧化碳 ③氧氣 ④無法確定。
() (5)下列關於製造氧氣的敘述何者錯誤？①自然狀態下，雙氧水能自行產生氧氣②高濃度雙氧水具腐蝕性，應稀釋成濃度 5%-10%③可以加入豬肝產生氧氣④胡蘿蔔丁越大塊，氧氣產生速度越快。

Bonus:請寫出你對班上小百日草想說的話，它會感受到喔！(題外話：考卷寫完記得檢查檢查再檢查，加油。)

親愛的「五」: _____